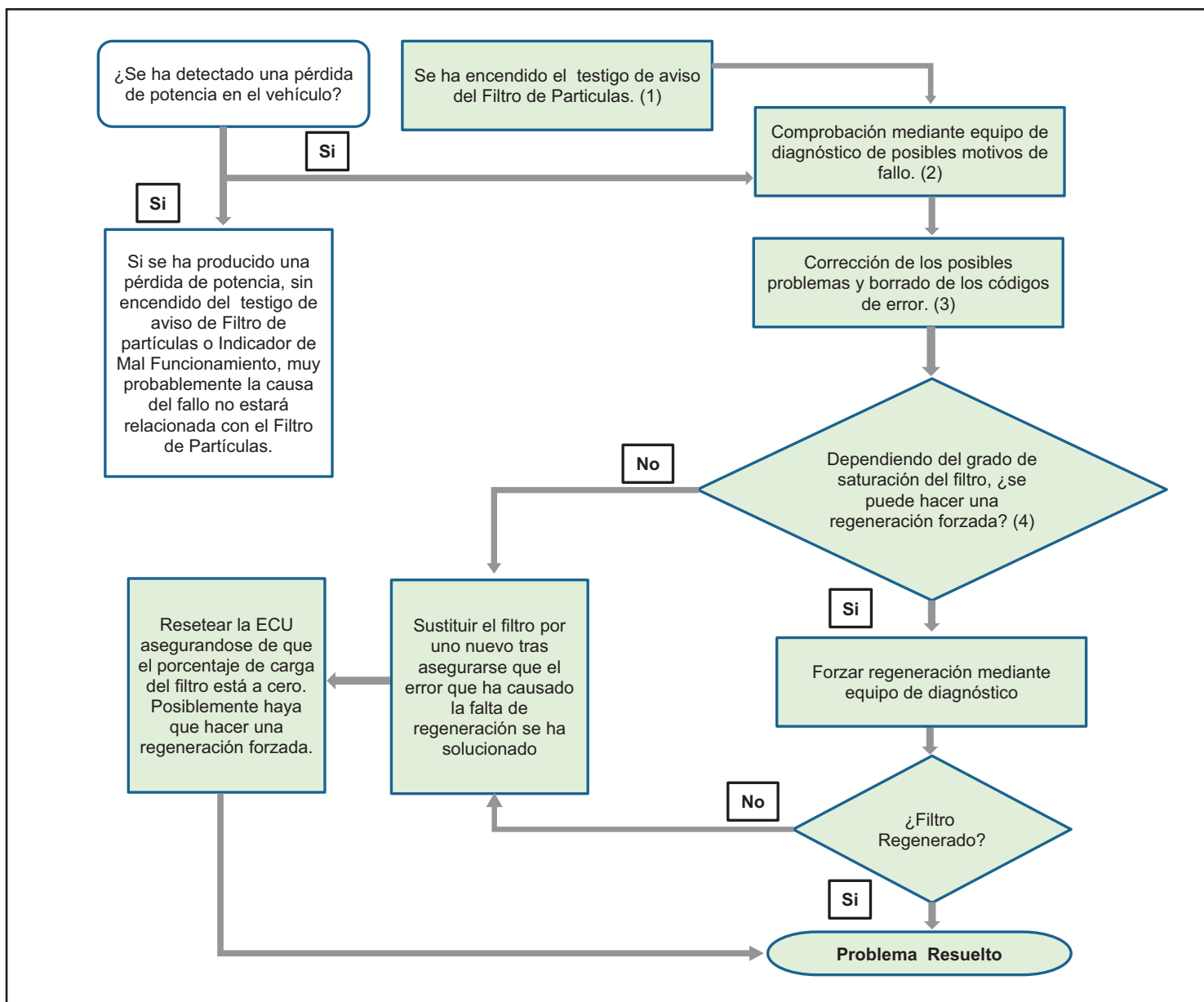
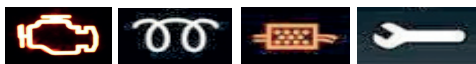


Filtro de Partículas • Diagnóstico



Normalmente los problemas que producen en los filtros de partículas se deben a problemas eléctricos o mecánicos en los elementos periféricos del sistema o en otros elementos del vehículo. Antes de proceder a la sustitución del filtro de partículas es necesario asegurarse de la causa del fallo y corregirla, mediante la utilización del equipo de diagnóstico adecuado para el vehículo.

(1) Dependiendo del fabricante del vehículo y del tipo de fallo, los testigos que se pueden encender a causa de un malfuncionamiento del sistema, pueden variar. Estos pueden ser:



(2) Algunos de las causas que producen fallos en los filtros son las siguientes: Fallos en sondas de temperatura, fallo en la sonda de presión diferencial, rotura u obstrucción en los tubos de presión, fallo en la sonda de O2, fallo en caudalímetro, fallos en la válvula EGR, utilización de aceites y combustibles no adecuados, falta de aditivo, problemas en el turbo.

(3) Algunos de los códigos de error del Sistema OBD que pueden aparecer son: P0470, P0471, P1498, P2002, P-2452, P2452-6, P2458-63, P2033, P242A, P242F, P244A, P244D,...

(4) Consultar las indicaciones del fabricante respecto el nivel de saturación del filtro a partir del cual no se recomienda el hacer una regeneración forzada.

No se admitirán garantías por filtros obturados, ya que este problema se debe a fallos en los sistemas periféricos comentados que no permiten una correcta regeneración del filtro. En el caso de sustituir un filtro de partículas es necesario seguir las instrucciones del fabricante, que varían en función de este, y requerirá en muchos casos, el reseteo del ECU, la puesta a cero de la carga del filtro y un ciclo de regeneración forzada.

La sustitución de un Filtro de Partículas sin haber corregido la causa que ha causado el fallo en el sistema, supondrá que en un plazo breve se volverá a repetir el problema. En caso de utilizarse el vehículo en trayectos cortos o urbanos de manera continua, se recomienda conducir de manera periódica en carretera, aproximadamente unos 15 minutos para permitir la regeneración del filtro.

Toda devolución de un filtro de Partículas deberá venir acompañada de los datos de diagnóstico correspondientes.