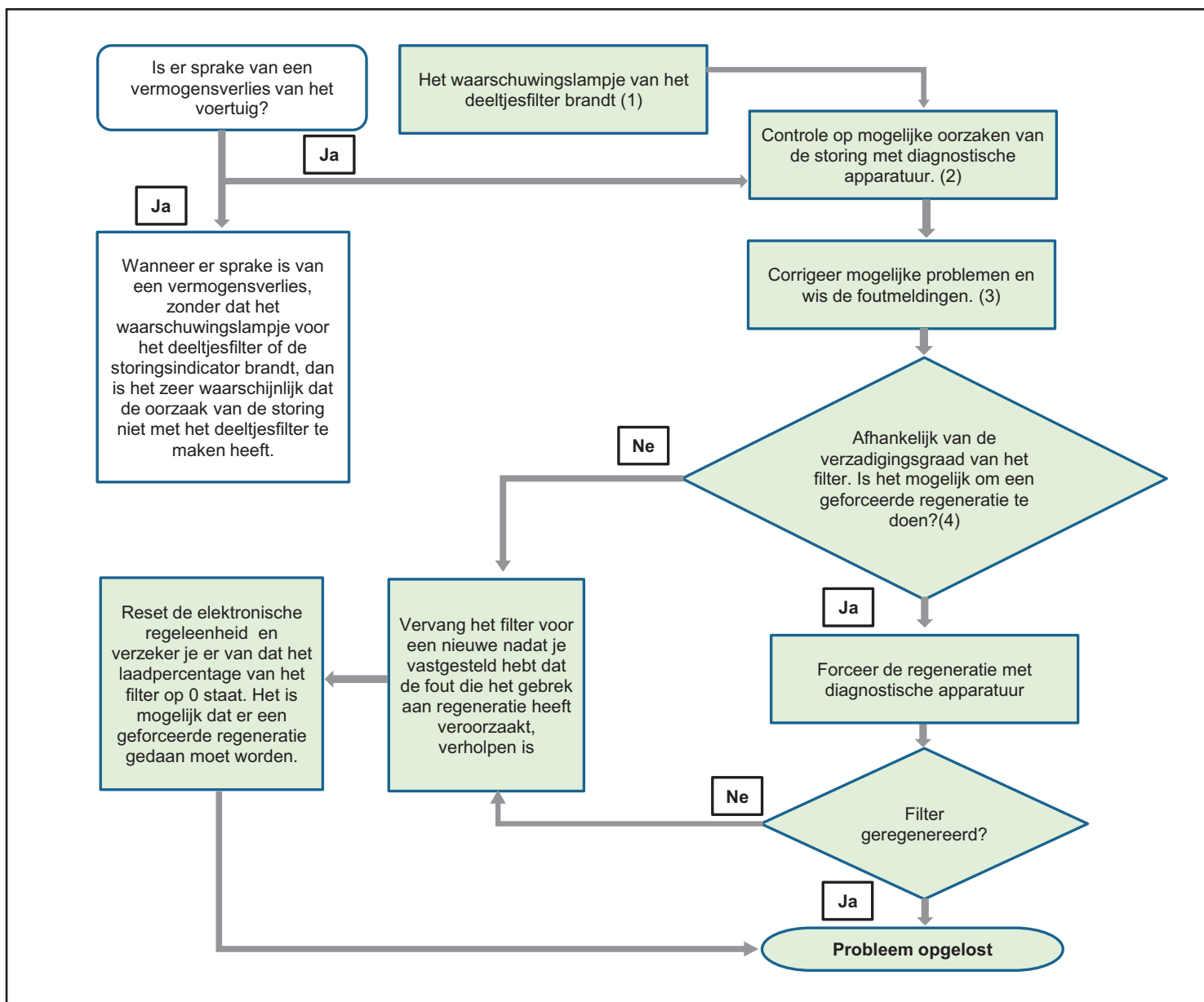
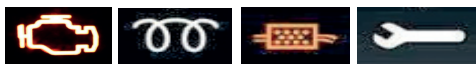


Deeltjesfilters • Diagnose



Normaal gesproken zijn de problemen die zich voordoen in de deeltjesfilters toe te schrijven aan elektrische of mechanische problemen in de randelementen van het systeem of aan andere elementen van het voertuig. Voordat men over gaat tot het vervangen van het deeltjesfilter is het noodzakelijk om zich van de oorzaak van de storing te verzekeren en deze te corrigeren, door middel van het gebruik van de juiste diagnostische apparatuur voor het voertuig.

(1) Afhankelijk van de fabrikant van het voertuig en het type storing kunnen de waarschuwingslampjes die kunnen gaan branden, verschillen. Dit kunnen zijn:



(2) Sommige oorzaken van storingen in de filters zijn: Storingen in temperatuurmeters, storingen in de drukverschilmeter, een scheur of verstopping in de drukleidingen, storing in de O2-meter, storing in de debietmeter, storingen in de EGR-klep, gebruik van niet geschikte olie en brandstof, tekort aan additieven, problemen in de turbo.

(3) Sommige foutmeldingen van het OBD-systeem die kunnen verschijnen, zijn: P0470, P0471, P1498, P2002, P2452, P2452-6, P2458-63, P2033, P242A, P242F, P244A, P244D,...

4) Raadpleeg de aanwijzingen van de fabrikant over vanaf welk verzadigingsniveau van het filter het niet aan te raden is om een geforceerde regeneratie te doen.

Er wordt geen garantie gegeven voor verstopte filters aangezien dit probleem zich voordoet als gevolg van storingen in de eerder genoemde randsystemen die een correcte regeneratie van het filter in de weg staan. Wanneer een deeltjesfilter vervangen wordt, is het noodzakelijk om de instructies van de fabrikant te volgen, die kunnen variëren. In veel gevallen moet men de elektronische regeleenheid resetten, de lading van het filter op nul stellen en een cyclus van geforceerde regeneratie uitvoeren.

Het vervangen van een deeltjesfilter, zonder de oorzaak te corrigeren die de storing van het systeem veroorzaakt heeft, zal ervoor zorgen dat het probleem zich binnen korte tijd weer herhaalt. Wanneer men het voertuig continue gebruikt voor korte trajecten of in de stad, dan raadt men aan om periodiek, ongeveer 15 minuten, op de grote weg te rijden zodat er regeneratie van het filter plaats kan vinden.

Elke teruggave van een deeltjesfilter moet vergezeld zijn van de bijbehorende diagnostische gegevens.